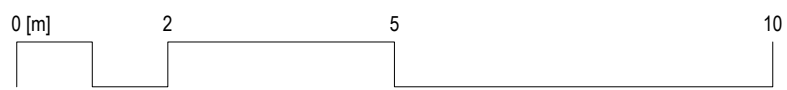
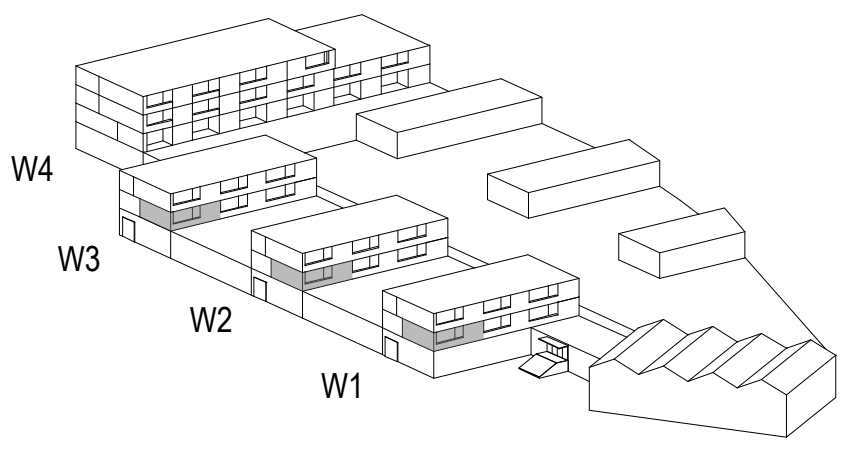


Wohnung:	Typ 1
Zimmer:	2,5 Zi.
Geschoss:	1.OG
Netowohnfläche:	53,9 m ²
Loggia:	7,8 m ²
Terrasse:	14,9 m ²
Keller:	8,9 m ²



Bauherrschaft Credit Suisse AG · REAM · Zürich
 984 058 Aarberg Center Bahnhofstrasse 11 · 3270 Aarberg

Alterswohnen 1.OG / W1-W3.10.01 / Typ 1 **Mst. 1:100**

Plannummer	274_422_GR_T1	Grösse	A4	Datum	23.07.2014	Bezugskote	± 0.00 = 448.40 M.ü.M
Planungsphase	Ausführung	Gezeichnet	mgu	Letzte Revision	-	Dateiname	274_422_Wohnungsspiegel.